

$$H_0 : \delta = 0$$

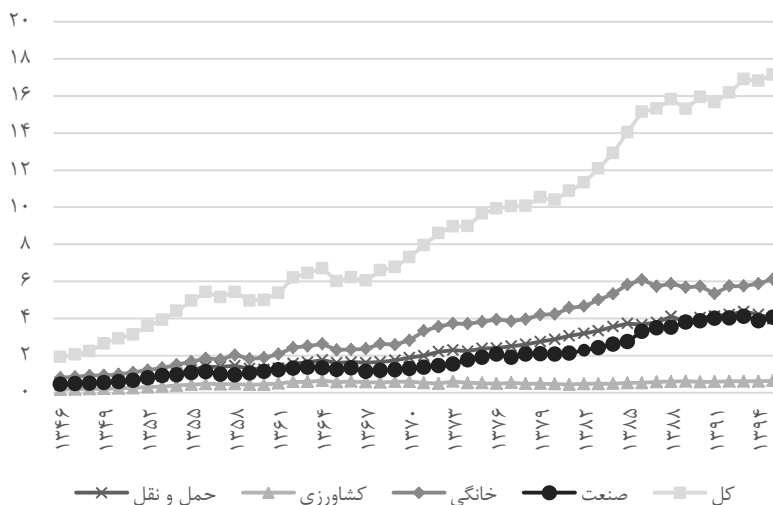
$$H_1 : \delta > 0$$

البته لازم به ذکر است که توزیع آماره آزمون، منطبق بر توزیع t استاندارد نبوده و مقادیر بحرانی باید از طریق شبیه‌سازی تصادفی محاسبه شود.

### ۳. یافته‌های تجربی

نمودار ۱، روند مصرف سرانه انرژی در چهار بخش اقتصاد ایران و همچنین در کل اقتصاد ایران را نشان می‌دهد. همان طور که در نمودار قابل مشاهده است، مقدار مصرف سرانه انرژی در اقتصاد ایران در سال ۱۳۹۵، حدود ۱۷/۱۵ بشکه معادل نفت خام بوده است، که رقمی نسبتاً بالایی می‌باشد و در سال ۲۰۱۴، مصرف سرانه انرژی در ایران حدود ۱/۵۷ برابر متوسط مصرف سرانه انرژی جهانی بوده است. بالاترین مصرف سرانه انرژی در میان بخش‌های اقتصاد ایران مربوط به بخش خانگی است. در سال ۱۳۹۵، در بخش خانگی، مصرف انرژی به صورت سرانه برابر ۶/۱۲ بشکه معادل نفت خام بوده است. بعد از بخش خانگی نیز، بخش‌های حمل و نقل، صنعت و کشاورزی دارای بیشترین مصرف سرانه انرژی هستند.

نمودار ۱. روند مصرف سرانه انرژی در بخش‌های مختلف اقتصاد ایران (بشکه معادل نفت خام)



منبع: ترازنامه انرژی و محاسبات تحقیق