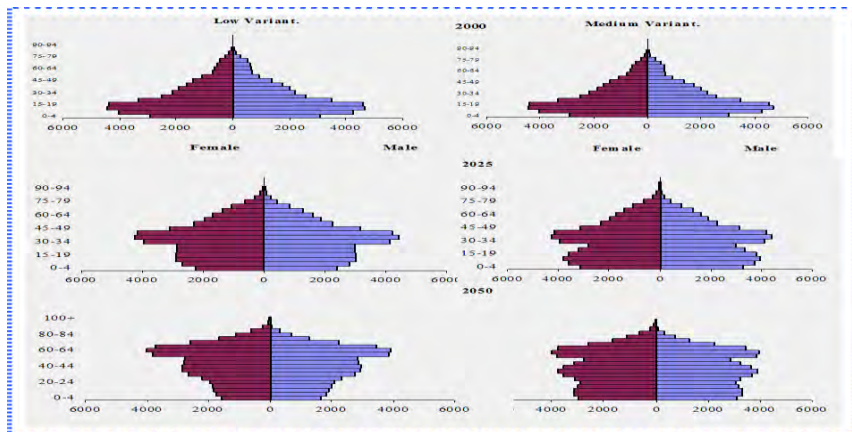


۸-۲. تحلیل کیفی و پیش‌بینی تحولات جمعیتی و شاخص‌های عمده آن در

ایران

همان‌طور که گفته شد، شواهد جمعیتی یافت‌شده از آمارگیری سال ۱۳۸۵ نشان می‌دهد که تحولات جمعیتی ایران با سناریوی حد پایین سازمان ملل تطبیق دارد. براین اساس الگوی تغییرات جمعیتی و رشد جمعیتی ایران در فاصله سال‌های ۱۴۱۵-۱۴۲۰ منفی خواهد بود. (مشفق، تحولات جمعیتی ایران، لزوم تجدیدنظر در سیاست‌های جمعیتی ۱۳۹۱: ۱۷۲-۱۵۱) همچنین شکل ۱ هرم‌های سنی جمعیت ایران را در سال‌های ۲۰۰۰ (۱۳۷۶)، ۲۰۲۵ (۱۴۰۱) و ۲۰۵۰ (۱۴۵۱) نشان می‌دهد. نمودارهای سمت چپ نشان‌دهنده میزان رشد کم جمعیت ایران تا سال ۲۰۵۰ است. در این حالت فرض شده که میزان باروری کل از ۲/۰۸ فرزند برای هر مادر ایرانی به ۱/۳۵ فرزند در سال ۲۰۵۰ می‌رسد و میانه سنی از حدود ۲۳ سال، در سال ۲۰۲۵ به حدود ۴۸ سال در ۲۰۵۰ خواهد رسید. این وضعیت مشابه حالتی است که در حال حاضر بیشتر کشورهای اروپایی با آن مواجه هستند و از آن به‌عنوان مرحله سقوط جمعیتی نام برده می‌شود. چنان‌که بیان شد، اگر سیر رشد جمعیت ایران از این الگو پیروی کند، در سال ۲۰۵۰ جمعیت ایران به شدت سالخورده خواهد شد.



شکل ۱. هرم‌های سنی جمعیت ایران در سال‌های ۲۰۰۰ و ۲۰۲۵ و ۲۰۵۰